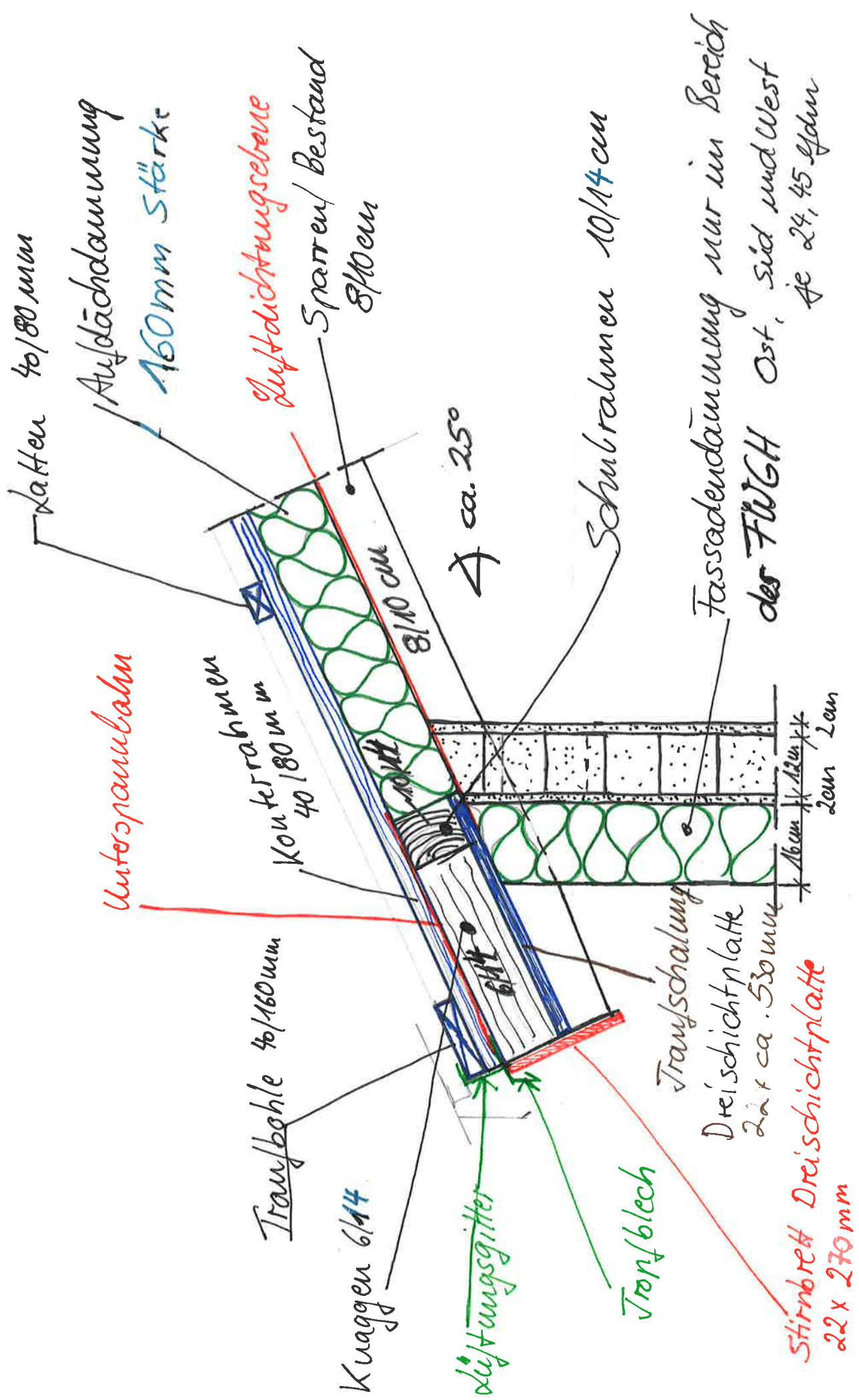


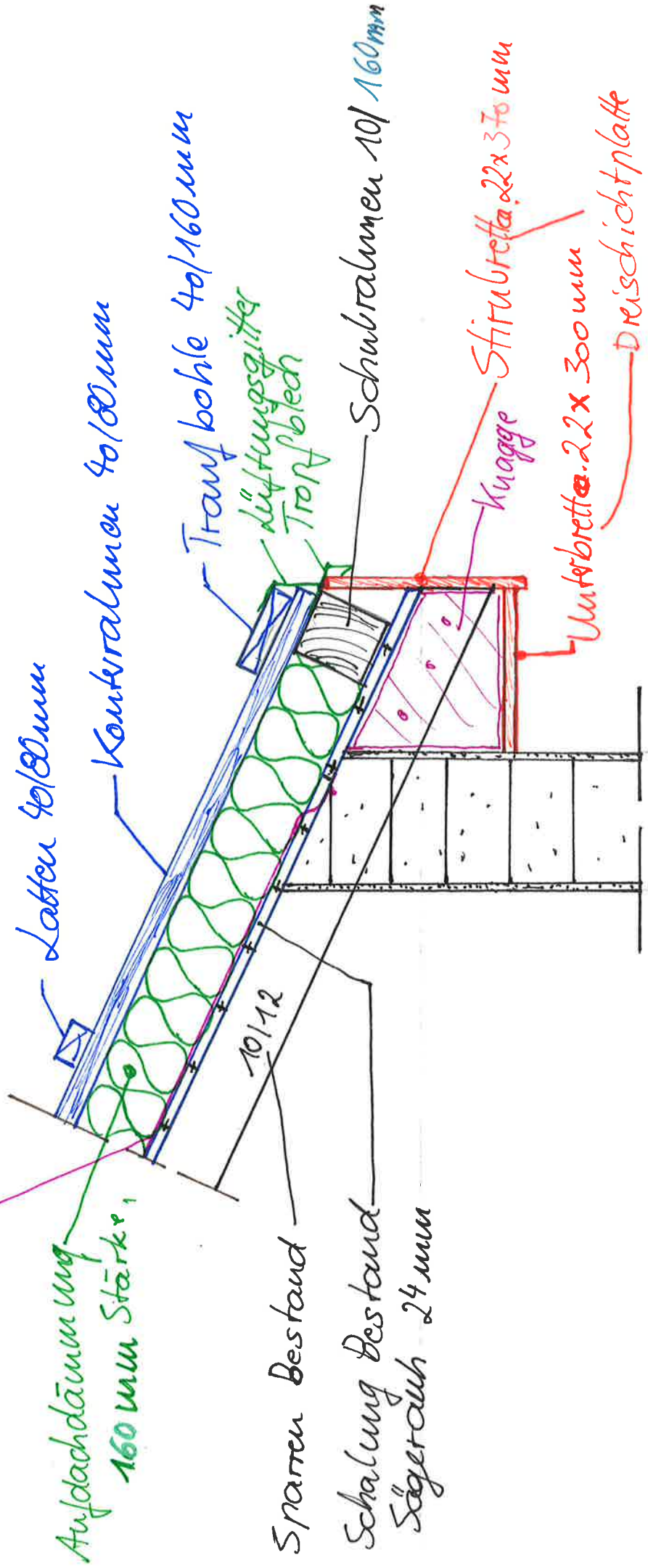
# Detail Traufe Hauptdach FÜGH u. Verliesheim - Godtraust.



# Detail Traufe Außen Südseite

FWGH u. Veranishem Godraustein

Luftdichtungsebene an Trauerwerk abschließen



# Detail Ortsgang, Außen Südseite

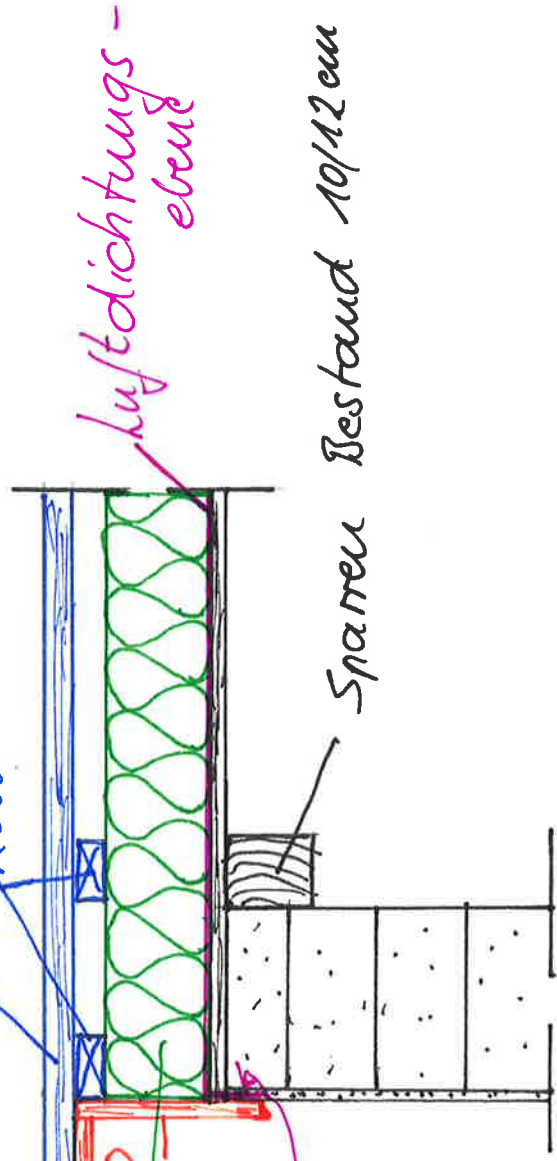
FUGA u. Vereinsheim Godramstein

- ① Bordbrett 22 x 270 mm
  - ② Unterbrett 22 x 180 mm
  - ③ Windbrett 22 x 100 mm
- ↗ Preischichtplatte

Latzen 40/180 mm

Kouferrahmen 40/80 mm

Aufdachdämmung  
160 mm Stärke



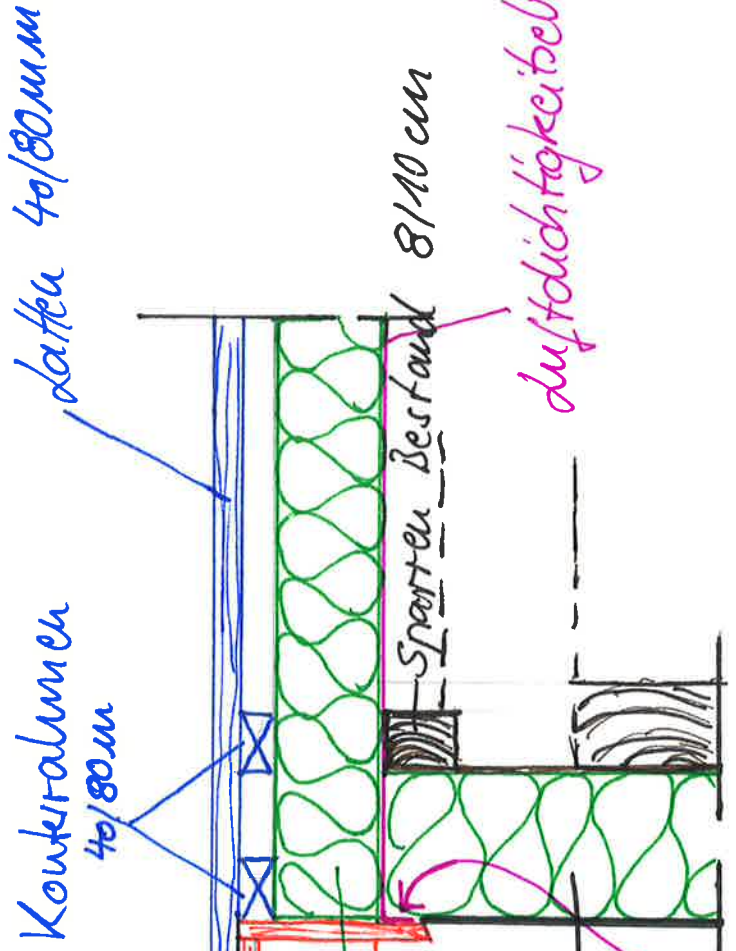
Luftdichtungsbahn  
an Trauerwerk anschließen

Sparren Bestand 10/12 cm

# Detail Ortgang, Hauptdach Ostseite (Einfahrt Feuerwehr)

FUGH u. Vereinsheim Godramstein

- ① Bordbreit 22 x 250 mm
  - ② Unterbreit 22 x 180 mm
  - ③ Windbreit 22 x 100 mm
- Dreischichtplatte



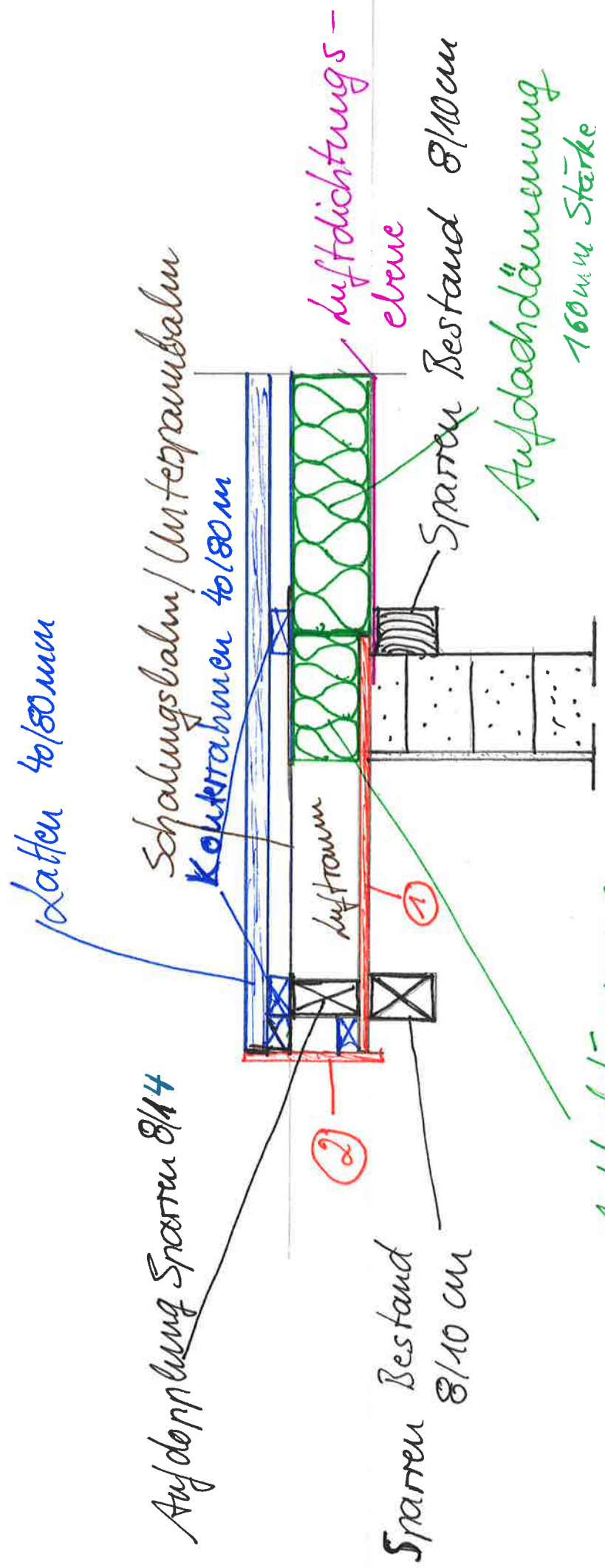
Aufdachdämmung  
160 mm Stärke

Dämmung Fassade  
Bestand

dichtungsbleibe anschließen

Detail C-gänge, Hauptdach U-steile (Vereinsheim)  
 FUGH u. Vereinsheim Godramstein

- ① Ortungschalung 22 x 750 mm
- ② Windbreit 22 x 250 mm

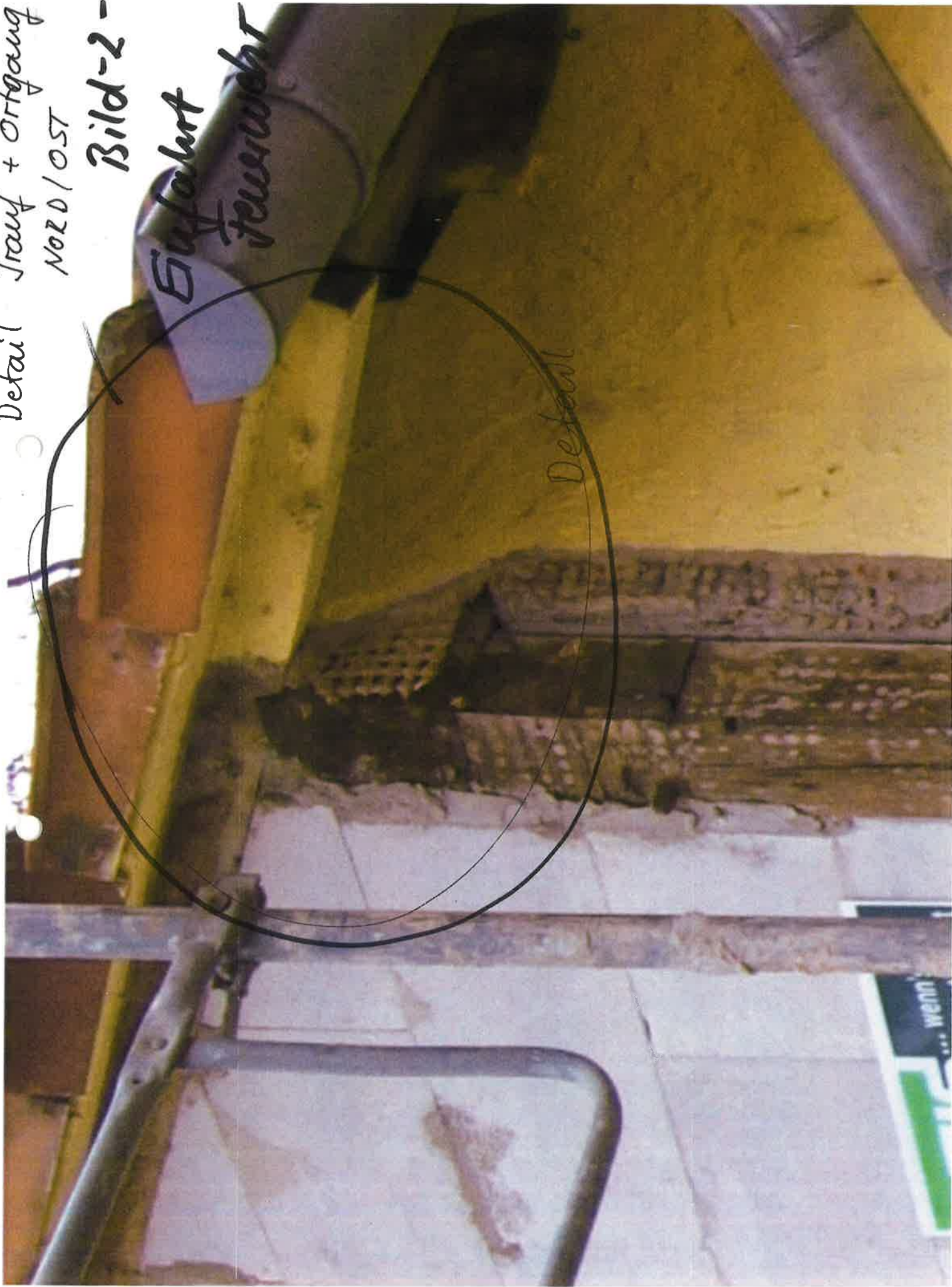


Detail Trauf + Ortsgang  
NORD/OST

Bild-2-

Einfahrt  
Feuerwehr

Detail



Detail Traufe + Ortsgang Nordost -Bild 1-

Einfahrt Feuerwehr

